

ZASADY OBOWIĄZUJĄCE PODCZAS WIZYTY W LABORATORIUM

1. Dostęp do Zwierzętarńi jest monitorowany przez prowadzenie ewidencji osób wchodzących i wychodzących nie będących pracownikami Zwierzętarńi.
2. Osoby niezatrudnione przebywające na terenie Zwierzętarńi nie mogą poruszać się samodzielnie po terenie Zwierzętarńi i są pod stałym nadzorem pracownika Zwierzętarńi.
3. Wszyscy goście, w tym dostawcy i odbiorcy mogą poruszać się wyłącznie wyznaczonymi ciągami komunikacyjnymi, w czasie niezbędnym do załatwienia sprawy.
4. Przed wejściem do stref zagrożenia, odzież wierzchnia osoby wizytującej musi być pozostawiona w wyznaczonym miejscu.
5. Wszystkich wizytujących obowiązują następujące zasady higieniczne:
 - 5.1. Stosowanie odzieży ochronnej i zmiana odzieży ochronnej przy zmianie stref zagrożenia.
 - 5.2. Przed wejściem do stref zagrożenia i przy zmianie stref zagrożenia umycie i dezynfekcja rąk w miejscach do tego wyznaczonych.
 - 5.3. Na terenie Zwierzętarńi panuje całkowity zakaz spożywania produktów spożywczych i napojów, z wyjątkiem miejsc do tego wyznaczonych.
 - 5.4. Nie wolno opuszczać budynku Zwierzętarńi w odzieży ochronnej. Przed wyjściem poza budynek należy zmienić ubranie ochronne na cywilne.
 - 5.5. W razie wystąpienia zagrożenia życia lub zdrowia należy niezwłocznie powiadomić personel Laboratorium.
6. Każdy gość zobowiązany jest wypełnić oświadczenia o stanie zdrowia odpowiednio F03.1 lub F03.2.
7. Osoba wchodząca na teren Zwierzętarńi zobowiązana jest zgłosić wszelkie choroby.
8. Osoba wizytująca może zostać niewpuszczona na teren Zwierzętarńi, jeżeli zostaną stwierdzone u niej symptomy:
 - 8.1. Żółtaczk
 - 8.2. Chorób układu pokarmowego
 - 8.3. Zmiany skórne
 - 8.4. Poważne urazy i skaleczenia

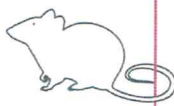




- 8.5. Wydzieliny z nosa, oczu, uszu
- 8.6. Kaszel
- 8.7. Inne stwarzające zagrożenie dla reżimu higienicznego
9. Wszystkim osobom odwiedzającym (z wyjątkiem serwisu) bezwzględnie zakazuje się manipulowania przy urządzeniach znajdujących się na terenie Zwierzętarńi.
10. Wszelkie serwisy/naprawy/modernizacje wykonywane przez firmy zewnętrzne, przeprowadzane są pod nadzorem wyznaczonego pracownika Zwierzętarńi.
11. Zakazuje się dokarmiania i dotykania zwierząt (z wyjątkiem badaczy).
12. Osoba niezatrudniona przebywająca na terenie Zwierzętarńi bezwzględnie stosuje się do poleceń wydawanych przez personel Zwierzętarńi.

Kierownik Zwierzętarńi
Wydziału Farmaceutycznego
Uniwersytetu Medycznego w Łodzi


dr n. med. Bartłomiej Grobelski



KOMPLEKS
PRACOWNI DOSWIADCZALNYCH
IN VIVO I IN VITRO
ZWIERZĘTARNIA
UNIWERSYTETU MEDYCZNEGO W ŁODZI

90-151 Łódź | ul. Muszyńskiego 1
tel. 502 447 576
tel. (042) 272 55 77
fax. (042) 272 55 76
e-mail: animal@umed.lodz.pl
www: umed.pl/zwierzetarnia